

ROBUS®

QUALITY PRODUCTS BY LED GROUP

R6060SMKDN-01

KIT DE MONTAGE EN SURFACE, BLANC POUR 60X60 2 X SUPPORTS

VEUILLEZ LIRE LES INSTRUCTIONS AVANT DE COMMENCER L'INSTALLATION ET CONSERVEZ-LES POUR TOUTES UTILISATIONS FUTURES.

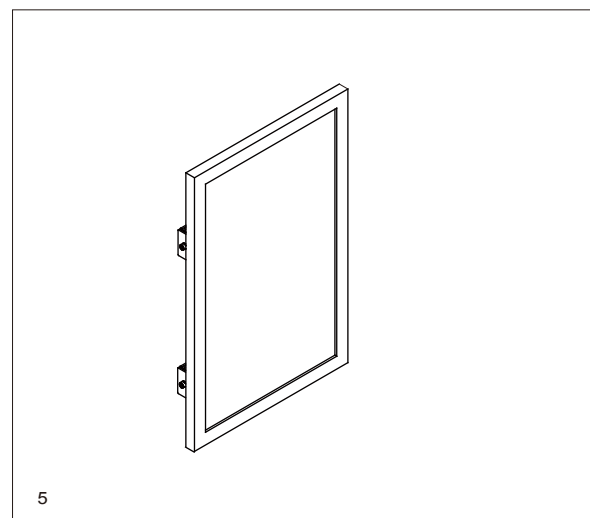
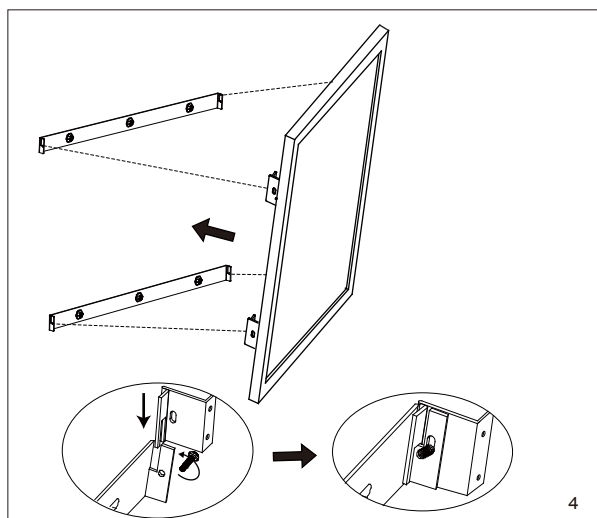
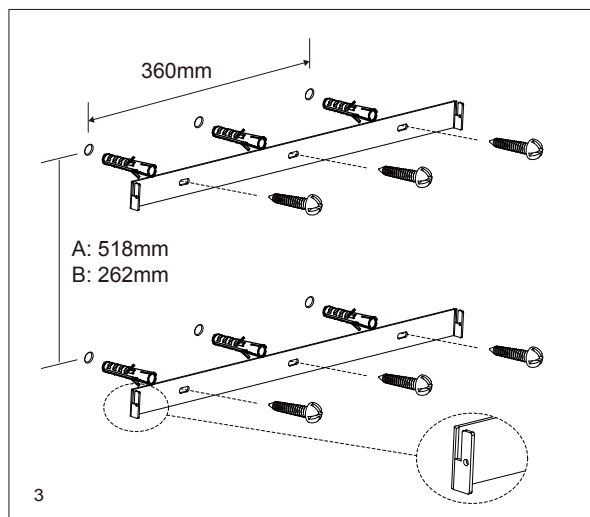
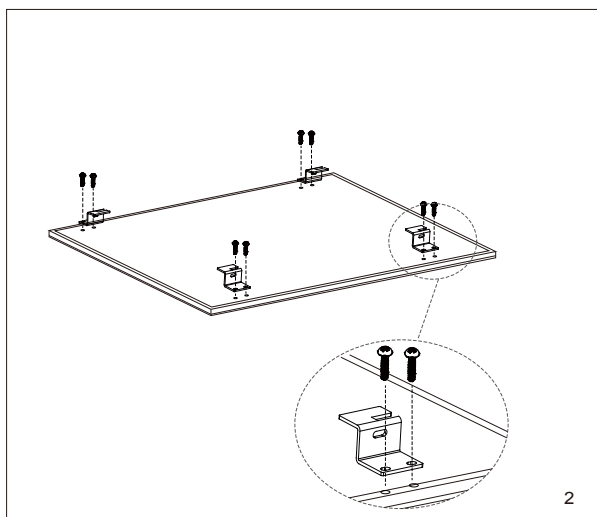
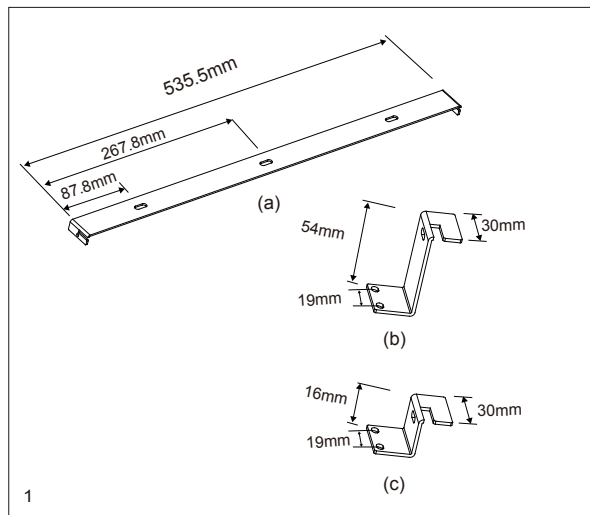
Les produits électriques peuvent causer la mort, de graves blessures ou des dégâts matériels. Si vous avez des doutes sur l'installation ou sur l'utilisation de ce produit, veuillez consulter un électricien compétent. Remarque : Les informations techniques et caractéristiques peuvent changer au fil du temps sans notification préalable. Pour rester informé de ces possibles modifications, veuillez consulter le site internet www.ledgrouprobust.com ou robustdirect.com.

Schémas d'installation

1. Veuillez-vous assurer que l'alimentation est coupée avant de commencer.
2. Attachez les supports (4 ou 6) à l'arrière du panneau en utilisant les vis fournies, assurez-vous qu'ils soient bien fixés. Remarque : Assurez-vous que les fentes soient dans la même direction.
3. Indiquez sur le mur les positions correspondantes aux futures fixations des réglettes. Avant le forage, assurez-vous que celui-ci ne risque pas d'endommager des câbles électriques, des tuyaux etc..
4. Fixez la base à la surface en utilisant les vis fournies. Remarque : Assurez-vous que les fentes sur les réglettes soient dans la même direction.
5. Placez le panneau LED sur les réglettes et glissez-le dans la bonne position. Fixez les supports du panneau sur les réglettes en utilisant les vis fournies et assurez-vous que ce soit sécurisé. Assurez-vous que les vis soient dans les fentes et qu'elles soient bien serrées.

Remarque: Luminaire ATMOS : attachez les supports au luminaire en utilisant les vis provenant du luminaire (Schéma 2).

Choisissez la distance en fonction de la localisation des trous voir ci-dessous (Schéma 3).



LED Group

Western Retail Park Tel: +353 1 7099000
Nangor Road Fax: +353 1 7099060
Dublin 12 Email: info@ledgrouprobust.ie
Ireland Website: www.ledgrouprobust.ie

LED Group ROBUST Australia

9/210 Queensport Road North Tel: +61 73893 1488
Murarrie Fax: +61 73112 1927
QLD 4172 Email: purchases@ledgrouprobust.com.au
Australia Website: www.ledgrouprobust.com.au

LED Group Robus [New Zealand Office]

4 Henderson Place, Penrose
Po Box 13642 www.ideal.co.nz
Onehunga, Auckland www.ledgrouprobust.com
New Zealand

ROBUS®

QUALITY PRODUCTS BY LED GROUP

R60120SMKD-01

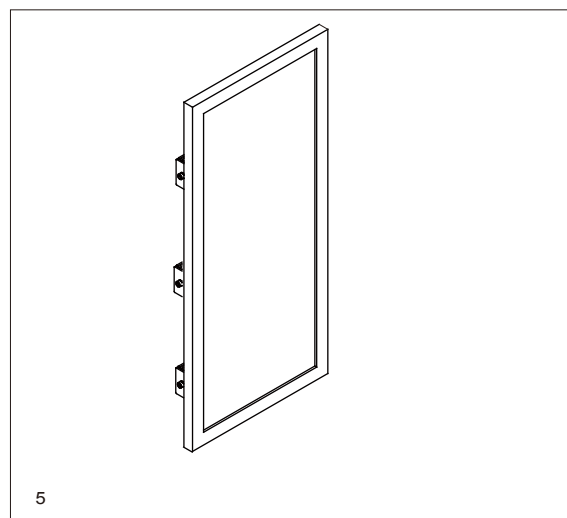
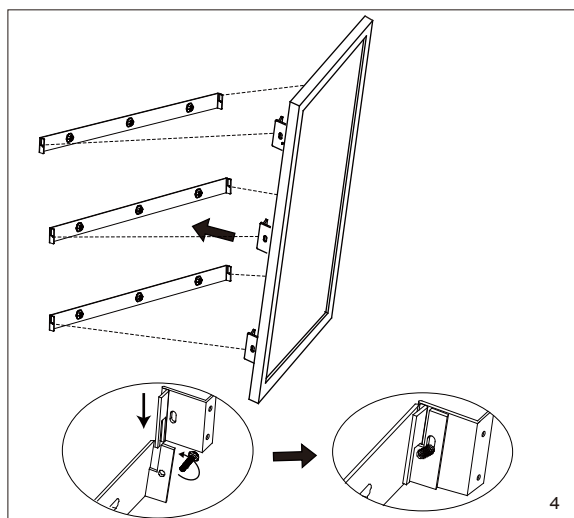
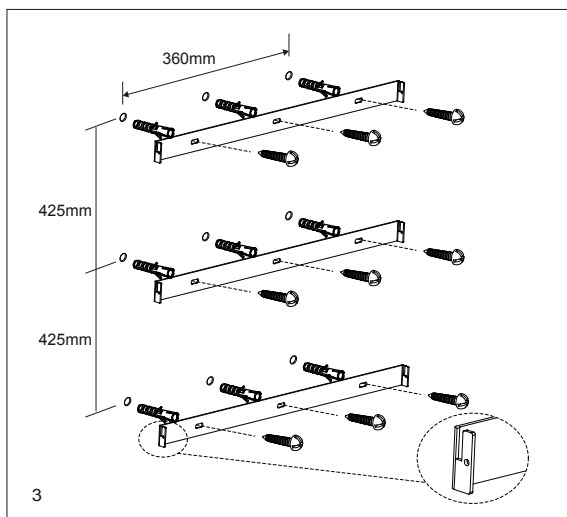
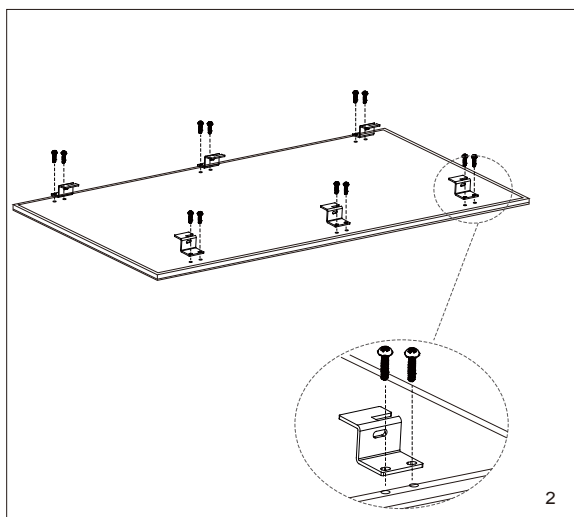
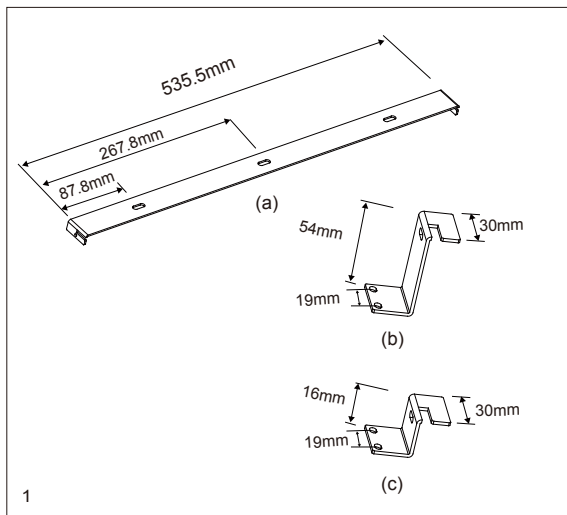
KIT DE MONTAGE EN SURFACE, BLANC POUR 60X120 3 X SUPPORTS

VEUILLEZ LIRE LES INSTRUCTIONS AVANT DE COMMENCER L'INSTALLATION ET CONSERVEZ-LES POUR TOUTES UTILISATIONS FUTURES.

Les produits électriques peuvent causer la mort, de graves blessures ou des dégâts matériels. Si vous avez des doutes sur l'installation ou sur l'utilisation de ce produit, veuillez consulter un électricien compétent. Remarque : Les informations techniques et caractéristiques peuvent changer au fil du temps sans notification préalable. Pour rester informé de ces possibles modifications, veuillez consulter le site internet www.ledgrouprobust.com ou robustdirect.com.

Schémas d'installation

1. Veuillez-vous assurer que l'alimentation est coupée avant de commencer.
2. Attachez les supports (4 ou 6) à l'arrière du panneau en utilisant les vis fournies, assurez-vous qu'ils soient bien fixés. Remarque : Assurez-vous que les fentes soient dans la même direction.
3. Indiquez sur le mur les positions correspondantes aux futures fixations des réglottes. Avant le forage, assurez-vous que celui-ci ne risque pas d'endommager des câbles électriques, des tuyaux etc..
4. Fixez la base à la surface en utilisant les vis fournies. Remarque : Assurez-vous que les fentes sur les réglottes soient dans la même direction.
5. Placez le panneau LED sur les réglottes et glissez-le dans la bonne position. Fixez les supports du panneau sur les réglottes en utilisant les vis fournies et assurez-vous que ce soit sécurisé. Assurez-vous que les vis soient dans les fentes et qu'elles soient bien serrées.



LED Group

Western Retail Park Tel: +353 1 7099000
Nangor Road Fax: +353 1 7099060
Dublin 12 Email: info@ledgrouprobust.ie
Ireland Website: www.ledgrouprobust.ie

LED Group ROBUST Australia

9/210 Queensport Road North Tel: +61 73893 1488
Murarrie Fax: +61 73112 1927
QLD 4172 Email: purchases@ledgrouprobust.com.au
Australia Website: www.ledgrouprobust.com.au

LED Group Robust [New Zealand Office]

4 Henderson Place, Penrose
Po Box 13642 www.ideal.co.nz
Onehunga, Auckland www.ledgrouprobust.com
New Zealand